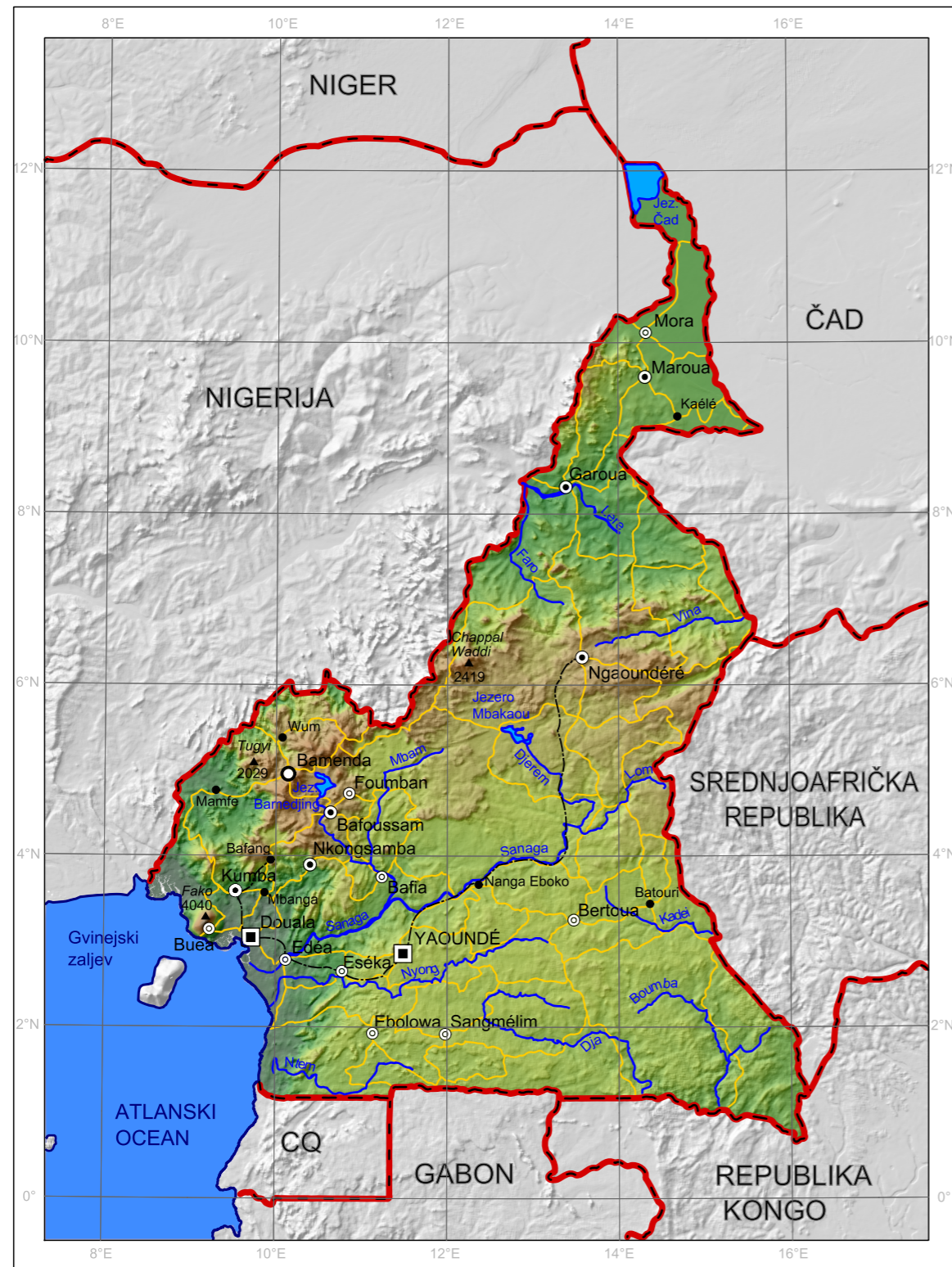


KAMERUN



M 1:8 000 000



Tumač znakova

Fizička obilježja

- ▲ Vrh
- Tugyi Ime vrha
- 2029 Visina vrha (m)
- Fako Najveći vrh (4040 m)

Stanovništvo

- Grad s 10 000 do 50 000 stanovnika
- ⊙ Grad s 50 000 do 100 000 stanovnika
- ⊙ Grad s 100 000 do 500 000 stanovnika
- ⊙ Grad s 500 000 do 1 500 000 stanovnika
- Grad s 1 500 000 do 3 000 000 stanovnika
- YAOUNDÉ Glavni grad
- Douala Najveći grad (2 500 000 stanovnika)

Hidrografija

- ~ Rijeka
- ~ Jezero
- Vina Ime rijeke
- Jez. Čad Ime jezera
- Sanaga Najduža rijeka (890km)
- Čad Najveće jezero

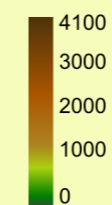
Promet

- Državna cesta
- - - - - Željeznica

Granice

- Državna granica
- Državna granica na obali
- ČAD Ime susjedne države
- CQ Ekvitorijalna Gvineja

Hipsometrijska skala boja (m)



Podaci o projekciji:
Uspravna komforna konusna projekcija
Središnji meridijan: 13°
Standarne paralele: 4°30', 8°30'

Izvornici:
<http://www.ezilon.com/maps/images/africa/Cameroon-physical-map.gif>
<http://www.geocomm.com>
<http://en.wikipedia.org/wiki/Cameroon>
<http://www.diva-gis.org>

Autor: Paolo Miljanović
Izrađeno na vježbama iz Digitalne kartografije,
ak. god. 2012/13.