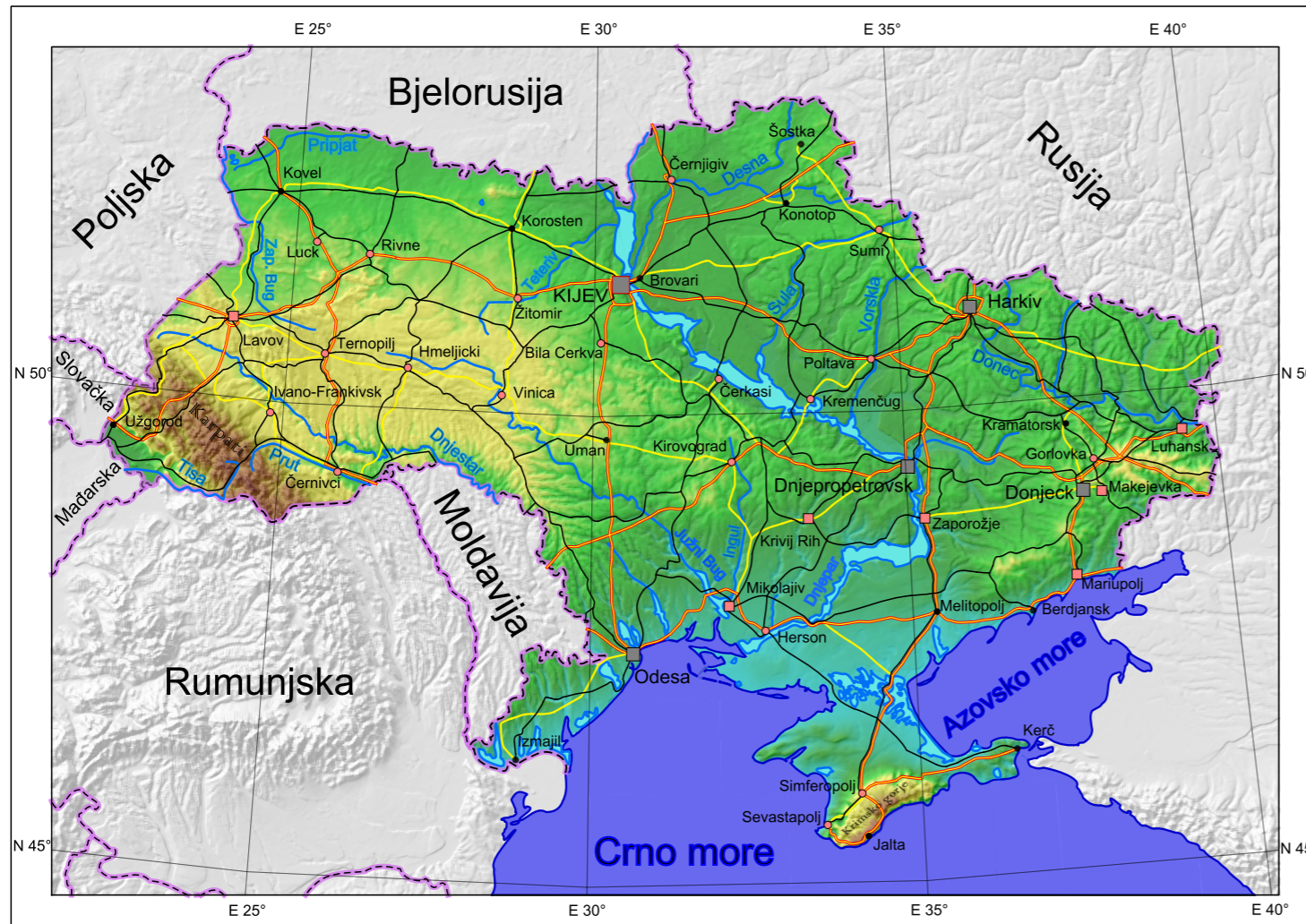
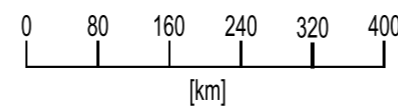


# UKRAJINA



MJERILO: 1:8 000 000



Podaci o projekciji:

Lambertova komforna konusna projekcija

Srednji meridijan: E 31°

Standardne paralele: N 47° i N 50°

Izvornici: <http://srtm.csi.cgiar.org>, <http://www.diva-gis.org/>,  
<http://www.geocomm.com>, <http://www.worldatlas.com>,  
 Google Earth, <http://en.wikipedia.org/wiki/Ukraine>

## TUMAČ ZNAKOVA:

Stanovništvo:

- Glavni grad: Kijev (2 600 000)
- Grad s preko 1 000 000 stanovnika
- Grad s preko 400 000 stanovnika
- Grad s preko 200 000 stanovnika
- Grad s preko 100 000 stanovnika

Prometna mreža:

- autocesta
- državna cesta
- željeznica

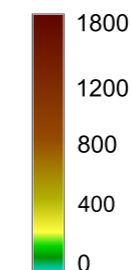
Hydrografija:

- rijeke
- jezera

Granice:

- Državna granica na kopnu
- Državna granica na moru

Hipsometrijska skala (m):



Bjelorusija Ime države

Fizička obilježja:

- Karpati Planinski lanac
- Prut Rijeka
- Crno more More

Autor : Danijel Karas

Izrađeno na vježbama iz Digitalne kartografije, ak.god. 2012./2013.