



ZAVOD ZA FOTOGRAMETRIJU, d.d.

ZAGREB, BORONGAJSKA CESTA 71

TEL:
FAX:
E-MAIL:
WEB:

+385 1 23 62 500
+385 1 23 62 501
zavod.foto@zzf.hr
www.zzf.hr



Proizvodi snimanja iz zraka i geodetski sektor u Hrvatskoj

**DAMIR PAHIĆ, dipl.ing.
DIREKTOR / CEO**

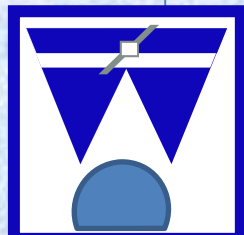
10. kolokvij Katedre za Satelitsku geodeziju Geodetskog fakulteta Sveučilišta u Zagrebu
Bespilotne letjelice i snimanje iz zraka u Hrvatskoj



...tradition, competence, reliability.



PODRUČJA SNIMANJA I FOTOGRAMETRIJSKE OBRADE U KOJIMA DJELUJE ZAVOD



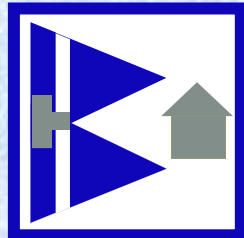
- **SATELITSKE SNIMKE I NJIHOVA OBRADA**



- **AEROFOTOGRAMETRIJSKO I LASERSKO
SNIMANJE, OBRADA I IZRADA PROIZVODA**



- **SNIMANJE POMOĆU BESPILOTNIH LETJELICA,
OBRADA I IZRADA PROIZVODA**



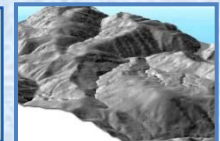
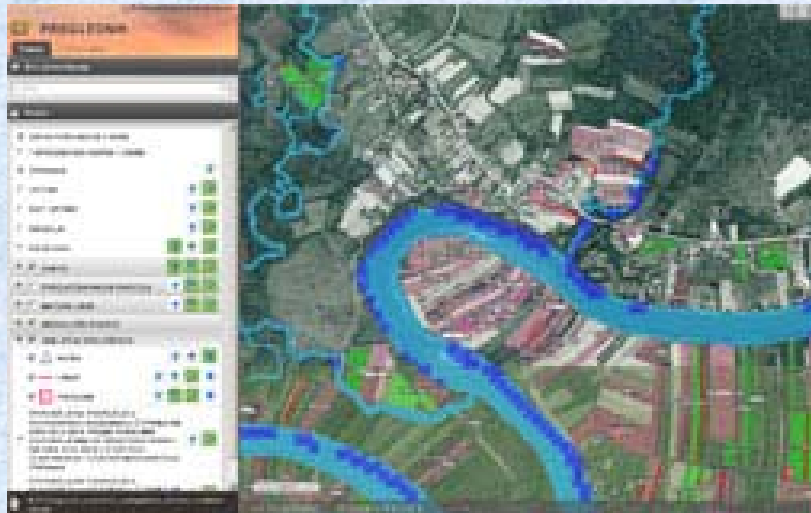
- **TERESTIČKO FOTOGRAMETRIJSKO I LASERSKO
SNIMANJE , OBRADA I IZRADA PROIZVODA**

...tradition, competence, reliability.



OBRADA SATELITSKIH SNIMAKA

- **Temeljem ugovora s Agencijom za plaćanja u poljoprivredi, ribarstvu i ruralnom razvoju – za potrebe daljinskih istraživanja i za potrebe ARKOD-a**

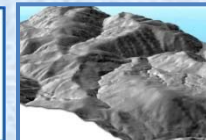


...tradition, competence, reliability.



AEROFOTOGRAMETRIJSKO I LASERSKO SNIMANJE, OBRADA I IZRADA PROIZVODA

- Za izradu DOF5, podloga za projektiranje cesta, ažuriranje TTB i TK25, izradu posebnih podloga za urbanističke planove uređenja (UPU) itd., za naručitelje DGU, HC i Grad Zagreb

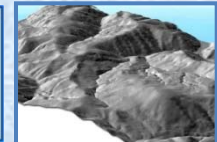


...tradition, competence, reliability.



SNIMANJE POMOĆU BESPILOTNIH LETJELICA, OBRADA I IZRADA PROIZVODA

- **DOF arkada na groblju Mirogoj za naručitelja Grad Zagreb - u suradnji s Geodetskim fakultetom**

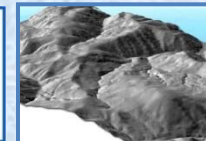


...tradition, competence, reliability.



TERESTIČKO FOTOGRAMETRIJSKO I LASERSKO SNIMANJE , OBRADA I IZRADA PROIZVODA

- Digitalni modeli građevina za naručitelje Grad Zagreb, ŽPD itd.



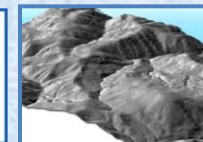
...tradition, competence, reliability.



NAJVEĆI PROBLEMI S KOJIMA SE SUSREĆE ZAVOD

- ISHOĐENJE DOZVOLA ZA SNIMANJE IZ ZRAKA (AEROFOGRAMETRIJSKO I LASERSKO)
- SUSTAV ODOBRAVANJA UPORABE SNIMLJENOG MATERIJALA
- NOVI ZAHTJEVI VEZANI UZ CERTIFIKAT POSLOVNE SIGURNOSTI
- IZOSTANAK DOBRE REGULATIVE ZA SNIMANJE BESPILOTNIM LETJELICAMA

- SVE REZULTIRA DUGOTRAJNIM ADMINISTRATIVNIM POSTUPCIMA S NEIZVJESNIM ISHODOM
- KONAČAN REZULTAT JE DA NARUČITELJU NE MOŽEMO ISPOSTAVITI TRAŽENI PROIZVOD UNUTAR RAZUMNOG (UGOVORENOG) VREMENA

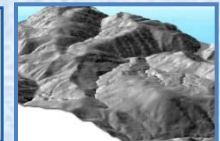


...tradition, competence, reliability.



PROBLEMI REGULATIVE U DVIJE KATEGORIJE

- PROBLEMI KOJI SE ODNOSE NA SIGURNOST ZRAČNOG PROMETA ++
- PROBLEMI KOJI SE ODNOSE NA “TAJNOST” SNIMLJENOG MATERIJALA ??
- POSTOJEĆU REGULATIVA TREBA REFORMIRATI TAKO DA SE IZBJEGNU DUGOTRAJNA ADMINISTRATIVNA POSTUPANJA !!
- TREBA UBRZATI I POJEDNOSTAVITI IZDAVANJE DOZVOLA !!!
- KROZ PRIMJERENU DEREGULACIJU UPORABE RAZLIČITIH VRSTA SENZORA VRATITI GEODETSKOJ STRUCI INŽENJERSKI STATUS !!!!



...tradition, competence, reliability.

Preuzmite upute

Moja mjesta



Hrvatska

Nije vaša trenutna lokacija? Ispravite to

Postavite svoju poslovnu djelatnost na Google karte



Karta

Fotografije

Sadržaj Pretraga

Mjerilo 1:500

Prikaži na cijelom zaslonu

- Digitarna ortofoto karta
 - DOFS
 - Toponimi
 - DOFS - podjela na listove
- Hrvatska osnovna karta
 - HOKS
 - HOKS - podjela na listove
- Topografska karta
 - TK25
 - TK25 - podjela na listove
- Poplavljena područja 2014.
 - Poplavljena područja - DOF
 - Poplavljena područja - IR
- Središnji registar prostornih jedinica
 - Županije
 - Gradovi i općine
 - Naselja
 - Mjesna samouprava
- Digitalni katastarski plan
 - Područni uredi za katastar/ispostave
 - Katastarske općine
 - Čestice
 - Zgrade
 - Kućni broj
 - Nazivi
 - Prikaži samostalno sloj DKP
- Generalizirani sadržaj M 1:1 000 000
 - Ceste
 - Željezničke pruge
 - Trajektna pristaništa
 - Zračna luka/aerodrom
 - Jezera/izvori
 - Vodotok > 10-20 m i < 500 m
 - Vodotok >= 500 m

Pregledna karta

Koordinate (HTRS96): E = 674208.2, N = 5049299.4 | φ = 45.561799, λ = 18.731597

PODRUČJE RAFINERIJE SISAK

Kolačići nam pomažu pružati usluge. Upotrebom naših usluga prihvaćate našu upotrebu kolačića.

Saznajte više

Shvaćam

Google



Prijavite se

Preuzmite upute

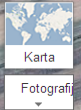
Moja mjesta



Hrvatska

Nije vaša trenutna lokacija? Ispravite to

Postavite svoju poslovnu djelatnost na Google karte



Prijava problema - Google Karte Google Labs - Pomoć
Google Karte - ©2014 Google - Uvjeti uporabe - Privatnost

Uredi u programu Google Map Maker Prijava problema

PODRUČJE RAFINERIJE SISAK

Sadržaj Pretraga Mjerilo 1 : 5000 Prikaži na cijelom zaslonu

- Digitarna ortofoto karta
 - DOFS
 - Toponimi
 - DOFS - podjela na listove
- Hrvatska osnovna karta
 - HOKS
 - HOKS - podjela na listove
- Topografska karta
 - TK25
 - TK25 - podjela na listove
- Poplavljeni područja 2014.
 - Poplavljena područja - DOF
 - Poplavljena područja - IR
- Središnji registar prostornih jedinica
 - Županije
 - Gradovi i općine
 - Naseља
 - Mjesna samouprava
- Digitální katastarski plan
 - Područni uredi za katastar/epostave
 - Katastarske općine
 - Čestice
 - Zgrade
 - Kućni broj
 - Nazivi
 - Prikaži samostalno sloj DKP
- Generalizirani sadržaj M 1:1 000 000
 - Ceste
 - Željezničke pruge
 - Trajektna pristaništa
 - Zračna luka/aerodrom
 - Jezera/livni
 - Vodotok > 10-20 m i < 500 m
 - Vodotok >= 500 m

Pregledna karta

Koordinate (HTRS96): E = 491743.4, N = 5035010.5 | $\varphi = 45.454975^\circ$, $\lambda = 16.394434^\circ$

REPUBLICA HRVATSKA
DRŽAVNA GEODETSKA UPRAVA

DGU

Optimizirano za: Firefox, Chrome, Opera, Safari, IE7+ ©2012 Državna geodetska uprava. Sva prava pridržana. Ujeti korištenja

Internet 100%

PODRUČJE RAFINERIJE SISAK



NASLOVNA | PODACI I SERVISI | PREGLEDNIK | UPUTE | KONTAKT

Sadržaj Pretraga

Mjerilo 1 : 5000

Prikaži na cijelom zaslonu

- Digitarna ortofoto karta
 - DOFS
 - Toponimi
 - DOFS - podjela na listove
- Hrvatska osnovna karta
 - HOKS
 - HOKS - podjela na listove
- Topografska karta
 - TK25
 - TK25 - podjela na listove
- Poplavljen područja 2014.
 - Poplavljen područja - DOF
 - Poplavljen područja - IR
- Središnji registar prostornih jedinica
 - Županije
 - Gradovi i općine
 - Naselja
 - Mjesna samouprava
- Digitální katastarski plan
 - Područni uredi za katastar/pospovaste
 - Katastarske općine
 - Čestice
 - Zgrade
 - Kućni broj
 - Nazivi
 - Prikaži samostalno sloj DKP
- Generalizirani sadržaj M 1:1 000 000
 - Ceste
 - Željezničke pruge
 - Trajektna pristaništa
 - Zračna luka/aerodrom
 - Jezerai/izvori
 - Vodotok > 10-20 m i < 500 m
 - Vodotok >= 500 m

Pregledna karta

Koordinate (HTRS96): E = 452239.0, N = 5035193.9 | $\varphi = 45.456631$, $\lambda = 16.400767$

REPUBLICA HRVATSKA
DRŽAVNA GEODETSKA UPRAVA

Optimizirano za: Firefox, Chrome, Opera, Safari, IE7+

©2012 Državna geodetska uprava. Sva prava pridržana.

Ujeti korištenja

Internet 100%

PODRUČJE RAFINERIJE URINJ

Kolačići nam pomažu pružati usluge. Upotrebom naših usluga prihvaćate našu upotrebu kolačića.

[Saznajte više](#)

[Shvaćam](#)

Google



[Prijavite se](#)

[Preuzmite upute](#)

[Moja mjesta](#)



Hrvatska

Nije vaša trenutna lokacija? [Ispravite to](#)

Postavite svoju poslovnu djelatnost na Google karte



Karta

Fotografije

[Prijava problema](#) - [Google Karte](#) [Google Labs](#) - [Pomoć](#)

Google Karte - ©2014 Google - [Uvjeti uporabe](#) - [Privatnost](#)

©2014 Google

[Uredi u programu Google Map Maker](#)

[Prijava problema](#)

Done

Internet

100%

PODRUČJE RAFINERIJE URINJ



Sadržaj Pretraga Mjerilo 1 : 5000 Prikaži na cijelom zaslону

- Digitarna ortofoto karta
 - DOFS
 - Toponimi
 - DOFS - podjela na listove
- Hrvatska osnovna karta
 - HOKS
 - HOKS - podjela na listove
- Topografska karta
 - TK25
 - TK25 - podjela na listove
- Poplavljena područja 2014.
 - Poplavljena područja - DOF
 - Poplavljena područja - IR
- Središnji registar prostornih jedinica
 - Županije
 - Gradovi i općine
 - Naseља
 - Mjesna samouprava
- Digitální katastarski plan
 - Područni uredi za katastar/epostave
 - Katastarske općine
 - Čestice
 - Zgrade
 - Kućni broj
 - Nazivi
 - Prikaži samostalno sloj DKP
- Generalizirani sadržaj M 1:1 000 000
 - Ceste
 - Željezničke pruge
 - Trajektna pristaništa
 - Zračna luka/aerodrom
 - Jezera/lzvoři
 - Vodotok > 10-20 m i < 500 m
 - Vodotok >= 500 m

Pregledna karta

Bakar Praputnjak
Kostrena Barbara Bakarac
Kraljevica

100 m
500 ft

Koordinate (HTRS96): E = 345155.0, N = 5017581.9 | $\varphi = 45.281133$, $\lambda = 14.526254$

REPUBLICA HRVATSKA
DRŽAVNA GEODETSKA UPRAVA

DGU

Optimizirano za: Firefox, Chrome, Opera, Safari, IE7+ ©2012 Državna geodetska uprava. Sva prava pridržana.
Uyjeti korištenja

Internet 100%

PODRUČJE RAFINERIJE URINJ



NASLOVNA | PODACI I SERVISI | PREGLEDNIK | UPUTE | KONTAKT

Sadržaj Pretraga Mjerilo 1 : 5000 Prikaži na cijelom zaslonu

- Digitalna ortofoto karta
 - DOFS
 - Toponimi
 - DOFS - podjela na listove
- Hrvatska osnovna karta
 - HOKS
 - HOKS - podjela na listove
- Topografska karta
 - TK25
 - TK25 - podjela na listove
- Poplavljena područja 2014.
 - Poplavljena područja - DOF
 - Poplavljena područja - IR
- Središnji registar prostornih jedinica
 - Županije
 - Gradovi i općine
 - Naseља
 - Mjesna samouprava
- Digitalni katastarski plan
 - Područni uredi za katastar/epostave
 - Katastarske općine
 - Čestice
 - Zgrade
 - Kućni broj
 - Nazivi
 - Prikaži samostalno sloj DKP
- Generalizirani sadržaj M 1:1 000 000
 - Ceste
 - Željezničke pruge
 - Trajektna pristaništa
 - Zračna luka/aerodrom
 - Jezerai/izvori
 - Vodotok > 10-20 m i < 500 m
 - Vodotok >= 500 m

Pregledna karta

Bakar Praputnjak
Kostrena Barbara Bakarac
Kraljevica

100 m 500 ft

Koordinate (HTRS96): E = 345153,6, N = 5017609,9 | $\varphi = 45.281385, \lambda = 14.526227$

REPUBLICA HRVATSKA
DRŽAVNA GEODETSKA UPRAVA

DGU

Optimizirano za: Firefox, Chrome, Opera, Safari, IE7+

©2012 Državna geodetska uprava. Sva prava pridržana.

Uvjeti korištenja

Done Internet 100%

PODRUČJE DUBROVAČKE ZRAČNE LUKE

Kolačići nam pomažu pružati usluge. Upotrebom naših usluga prihvaćate našu upotrebu kolačića. [Saznajte više](#) [Shvaćam](#)

Google



[Prijavite se](#)

[Preuzmite upute](#)

[Moja mjesta](#)



Hrvatska

Nije vaša trenutna lokacija? [Ispravite to](#)

Postavite svoju poslovnu djelatnost na Google karte



[Prijava problema](#) · [Google Karte](#) [Google Labs](#) · [Pomoć](#)

[Google Karte](#) · ©2014 Google · [Uvjeti uporabe](#) · [Privatnost](#)

Slika iz 2014. © 2014 Google, Astrium, DigitalGlobe, Earthstar, 2014 Google. Uredi u programu Google Map Maker [Prijava problema](#) [K](#)

Done

Internet

100%

PODRUČJE DUBROVAČKE ZRAČNE LUKE



[NASLOVNA](#) | [PODACI I SERVISI](#) | [PREGLEDNIK](#) | [UPUTE](#) | [KONTAKT](#)

Sadržaj Pretraga Mjerilo 1:1000 Prikaži na cijelom zaslonu

- Digitarna ortofoto karta
 - DOFS
 - Toponimi
 - DOFS - podjela na listove
- Hrvatska osnovna karta
 - HOKS
 - HOKS - podjela na listove
- Topografska karta
 - TK25
 - TK25 - podjela na listove
- Poplavljeni područja 2014.
 - Poplavljena područja - DOF
 - Poplavljena područja - IR
- Središnji registar prostornih jedinica
 - Županije
 - Gradovi i općine
 - Naseља
 - Mjesna samouprava
- Digitální katastarski plan
 - Područni uredi za katastar/epostave
 - Katastarske općine
 - Čestice
 - Zgrade
 - Kućni broj
 - Nazivi
 - Prikaži samostalno sloj DKP
- Generalizirani sadržaj M 1:1 000 000
 - Ceste
 - Željezničke pruge
 - Trajektna pristaništa
 - Zračna luka/aerodrom
 - Jezera/izvori
 - Vodotok > 10-20 m i < 500 m
 - Vodotok >= 500 m

Pregledna karta

Koordinate (HTRS96): E = 644517.0, N = 4714858.5 | $\varphi = 42.559887$, $\lambda = 18.259968$

REPUBLICA HRVATSKA
DRŽAVNA GEODETSKA UPRAVA

DGU

Optimizirano za: Firefox, Chrome, Opera, Safari, IE7+ ©2012 Državna geodetska uprava. Sva prava pridržana. Ujeti korištenja

Internet 100%

PODRUČJE DUBROVAČKE ZRAČNE LUKE



NASLOVNA | PODACI I SERVISI | PREGLEDNIK | UPUTE | KONTAKT

Sadržaj Pretraga Mjerilo 1:1000 Prikaži na cijelom zaslonu

- Digitarna ortofoto karta
 - DOFS
 - Toponimi
 - DOFS - podjela na listove
 - Hrvatska osnovna karta
 - HOKS
 - HOKS - podjela na listove
 - Topografska karta
 - TK25
 - TK25 - podjela na listove
 - Poplavljeni područja 2014.
 - Poplavljena područja - DOF
 - Poplavljena područja - IR
 - Središnji registar prostornih jedinica
 - Zupanije
 - Gradovi i općine
 - Naseља
 - Mjesna samouprava
 - Digitální katastarski plan
 - Područni uredi za katastar/epostave
 - Katastarske općine
 - Čestice
 - Zgrade
 - Kućni broj
 - Nazivi
 - Prikaži samostalno sloj DKP
 - Generalizirani sadržaj M 1:1 000 000
 - Ceste
 - Željezničke pruge
 - Trajektna pristaništa
 - Zračna luka/aerodrom
 - Jezerai/izvori
 - Vodotok > 10-20 m i < 500 m
 - Vodotok >= 500 m

Pregledna karta

Koordinate (HTRS96): E = 644517,6, N = 4714923,4 | φ = 42,560471, λ = 18,259991

REPUBLICA HRVATSKA
DRŽAVNA GEODETSKA UPRAVA

DGU

Optimizirano za: Firefox, Chrome, Opera, Safari, IE7+ ©2012 Državna geodetska uprava. Sva prava pridržana. Uvjeti korištenja

Done Internet 100%

PODRUČJE BRODOGRADILIŠTA U KRALJEVICI

Pretraživanje...

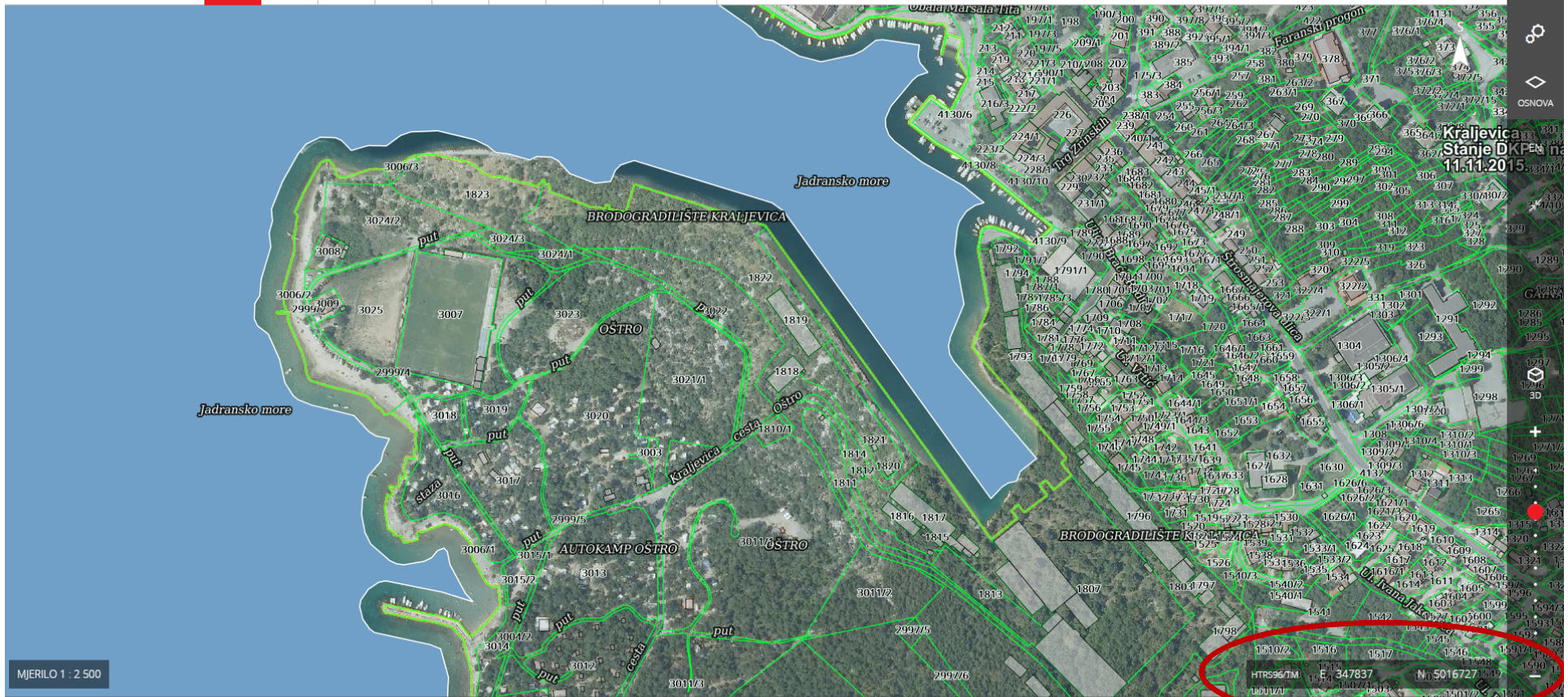


MJERILO 1 : 2 500

HTRS96/TM E 348176 N 5016460

PODRUČJE BRODOGRADIŠTA U KRALJEVICI

Pretraživanje...



MJERILO 1 : 2 500

Ovaj projekt financira Europska unija. Sadržaj ove web stranice ne odražava stavove Europske unije.

REPUBLIKA HRVATSKA
DRŽAVNA GEODETSKA UPRAVA

DGU

Optimizirano za: IE10+ Firefox Chrome Safari
©2015 državna geodetska uprava. Sva prava zadržana
Uvjeti korištenja



ZAVOD ZA FOTOGRAMETRIJU, d.d.

ZAGREB, BORONGAJSKA CESTA 71

TEL:
FAX:
E-MAIL:
WEB:

+385 1 23 62 500
+385 1 23 62 501
zavod.foto@zzf.hr
www.zzf.hr



Proizvodi snimanja iz zraka i geodetski sektor u Hrvatskoj

HVALA NA PAŽNJI !

**DAMIR PAHIĆ, dipl.ing.
DIREKTOR / CEO**

10. kolokvij Katedre za Satelitsku geodeziju Geodetskog fakulteta Sveučilišta u Zagrebu
Bespilotne letjelice i snimanje iz zraka u Hrvatskoj



...tradition, competence, reliability.